

Separator analogowy

SA 2



Zastosowanie

Dwukanałowy separator analogowej pętli prądowej 4 – 20 mA, dedykowany do współpracy ze sterownikiem MICRO-XXL-24 (08) lub modulem AIO-24/32 (8/16/32).

Zalety stosowania:

- Separacja galwaniczna kanałów wzajemnie od siebie oraz od sterownika (modułu pomiarowego).
- Zabezpieczenie pętli pomiarowej przed niekontrolowanym wzrostem prądu w wyniku zwarcia lub uszkodzenia przetwornika pomiarowego.
- Zabezpieczenie przed zmianą biegunowości.
- Nie wymaga zasilania zewnętrznego.

Dane techniczne

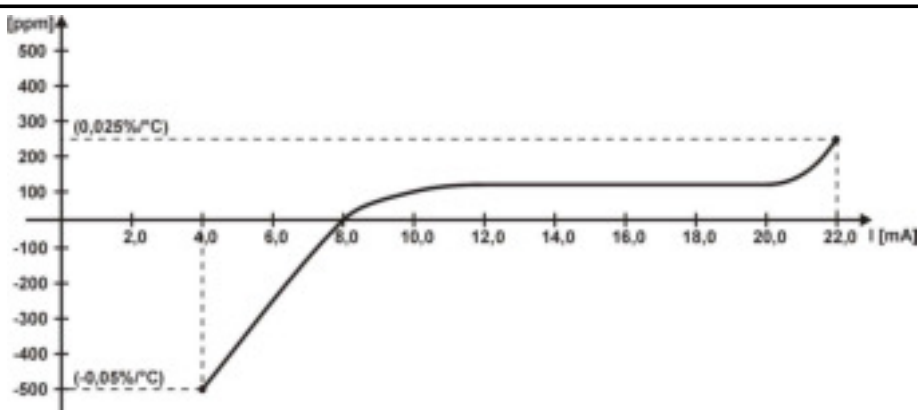
Liczba kanałów separatora	2
Zakres prądów wejściowych	3 – 24 mA
Prąd wejściowy przy napięciu wejściowym 24V	≤ 40 mA
Dopuszczalne napięcie separacji	100 V AC/DC
Konfiguracja wejść w MICRO-XXL-24 (08) oraz AIO-24/32 (8/16/32) przy współpracy z separatorem SA 2	tryb oporowy 0 – 2,28 kΩ

Błąd charakterystyki (dla zakresu 4 – 20 mA) ± 5 bitów

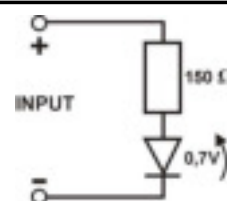
Charakterystyka linearyzacyjna dla 25°C

I_{we} [mA]	3,0	4,0	6,0	8,0	10,0	12,0	14,0	16,0	18,0	20,0	22,0	24,0
pomiar [bit]	315	405	593	793	994	1196	1398	1600	1802	2004	2207	2414

Dryft temperaturowy (typowy)



Schemat zastępczy obwodu wejściowego (dla zakresu bez ograniczenia prądu)



Wymiary

szerokość: 34 mm, wysokość: 90 mm, głębokość: 60 mm