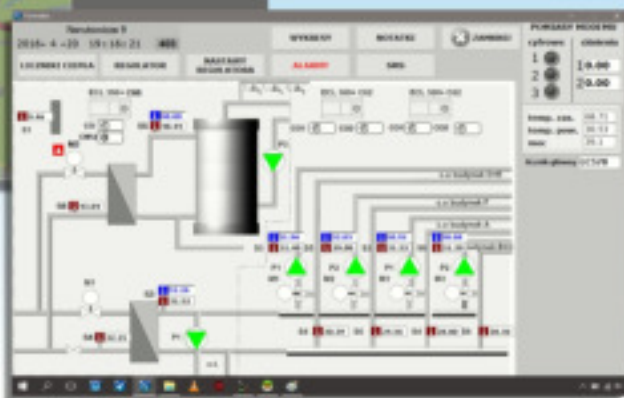
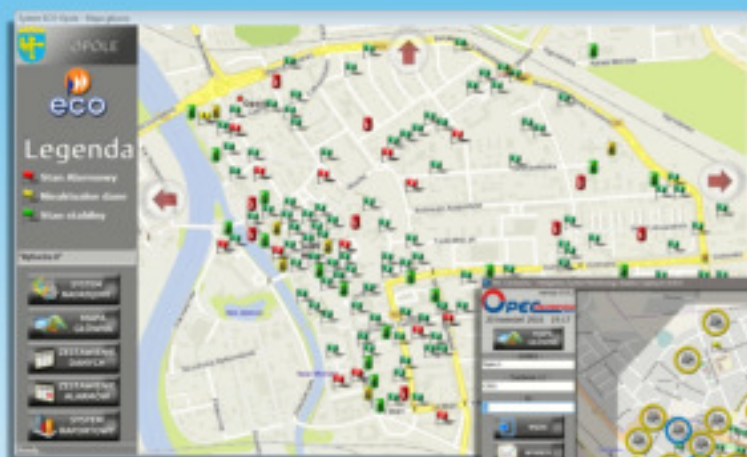
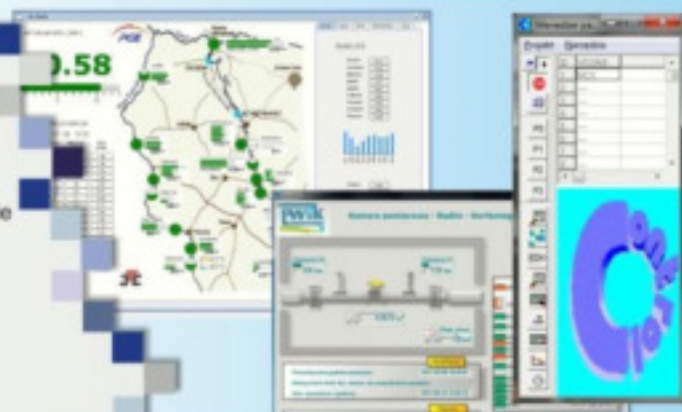


System Zdalnego Nadzoru

OCS
 OverControlSystem

OCSReport
 OCSBridge
 OCSWWW
 OCSServerCon

- Nowa generacja systemu SCADA
- Szeroki wachlarz driverów komunikacyjnych
- Swobodnie konfigurowalny
- Wbudowany system WWW
- Wizualizacje, kontrola i sterowanie
- Manualne lub automatyczne sterowanie procesami technologicznymi
- Dowolnie konfigurowane raporty
- Mechanizmy analityczne
- Praca w czasie rzeczywistym
- Alamy
- Konfigurowalna baza danych

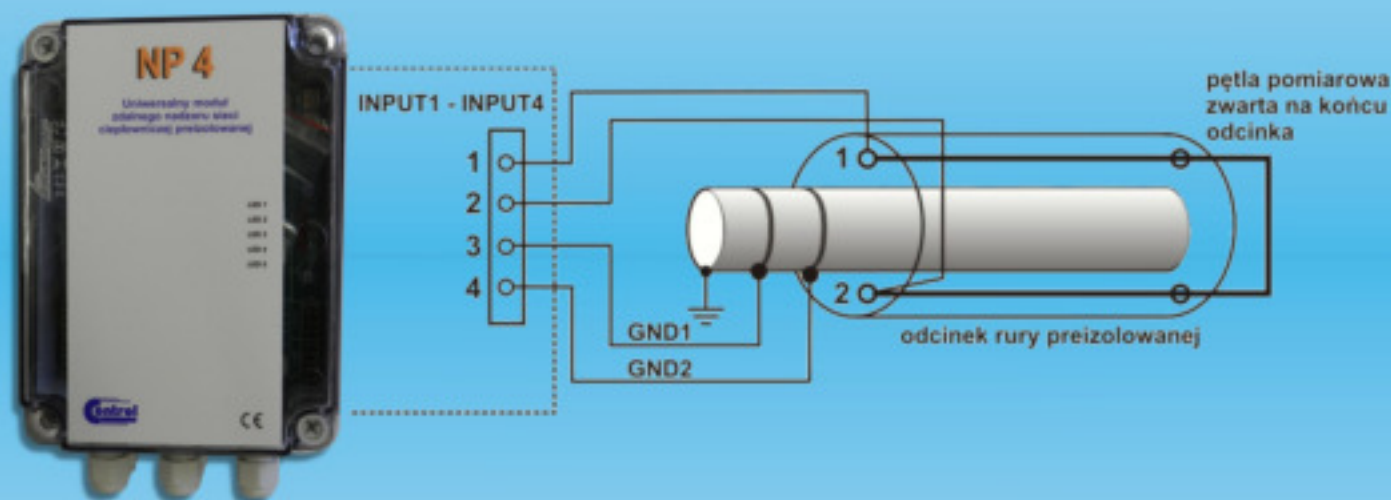


NP-4

Uniwersalny moduł zdalnego Nadzoru sieci Preizolowanej

Moduł pomiarowy do sieci alarmowej rur preizolowanych.

Przystosowany do współpracy z modułami komunikacyjnymi, zapewnia bezpośredni odczyt pomiarów w systemach telemetrii.



- Nadzór czterech odcinków w systemie oporowym i impulsowym,
- Pomiar rezystancji:
 - izolacji poliuretanowej,
 - rezystancji pętli,
 - przyłączenia rury,
- Definiowanie progów alarmowych w przeliczeniu na kilometr odcinka,
- Warianty zasilania:
 - bateryjne 2 baterie R20,
 - z sieci 230 VAC,
 - zasilanie lokalne 9-24 VDC,
- Lokalna akwizycja danych w pamięci nieulotnej urządzenia, ponad 1000 rekordów danych,
- Wbudowane dwa złącza do komunikacji RS232 i M-Bus - opcja,
- Pomiar niskim napięciem 12V w zakresie od dziesiątek Ohm do 1 GOhm,
- Eliminacja zjawiska ładowania linii i napięcia elektrochemicznego,
- Możliwa współpraca z innymi modułami i dowolnymi systemami nadzoru.

Stały zdalny monitoring sieci preizolowanych pozwala na efektywną eksploatację sieci ciepłowniczej poprzez szybkie wykrywanie awarii i ocenę stanu izolacji.

Program do konfiguracji lokalnej.



Aplikacja on-line do monitoringu danych.
Dostępna na wszystkie urządzenia mobilne i systemy.





Control Sp. z o.o.
47-300 Krapkowice ul. Opolska 69
tel./fax 77 46 63 073, 77 46 63 797

NIP: 625-20-91-703
REGON: 279601412

www.control.com.pl
control@control.com.pl

Transmisja Bezprzewodowa

Komunikacja kanałem GPRS i SMS jednocześnie,
Praca z dowolnym operatorem GSM bez prywatnego APN,
Własne wejścia/wyjścia, zegar RTC i rejestrator pomiarów,
Duża pamięć modułu dla danych na wypadek zaniku łączności,
Zapewnia ciągłe utrzymanie kanału transmisji.

GPRS BC100

- złącza dla 2 ciepłomierzy z możliwością do 4,
- wieloletnia praca na baterii,
- lokalna akwizycja danych rozliczeniowych,
- 3 wejścia pomiarowe analogowe,
- 4 wejścia dwustanowe oraz liczące dla 2 wodomierzy.



GPRS Smart 300

- Wejścia/wyjścia 2AI, 3DI, 4DO,
- 2 złącza do komunikacji RS232,
- swobodnie programowalny,
- kontrola dostępu.

Pozostałe Moduły Komunikacyjne GPRS - Mogą występować w wersjach z dodatkowymi rozszerzeniami: *M-Bus Master 10, Pętla prądową CLO, RS485, RS232, wejściami analogowymi.*

